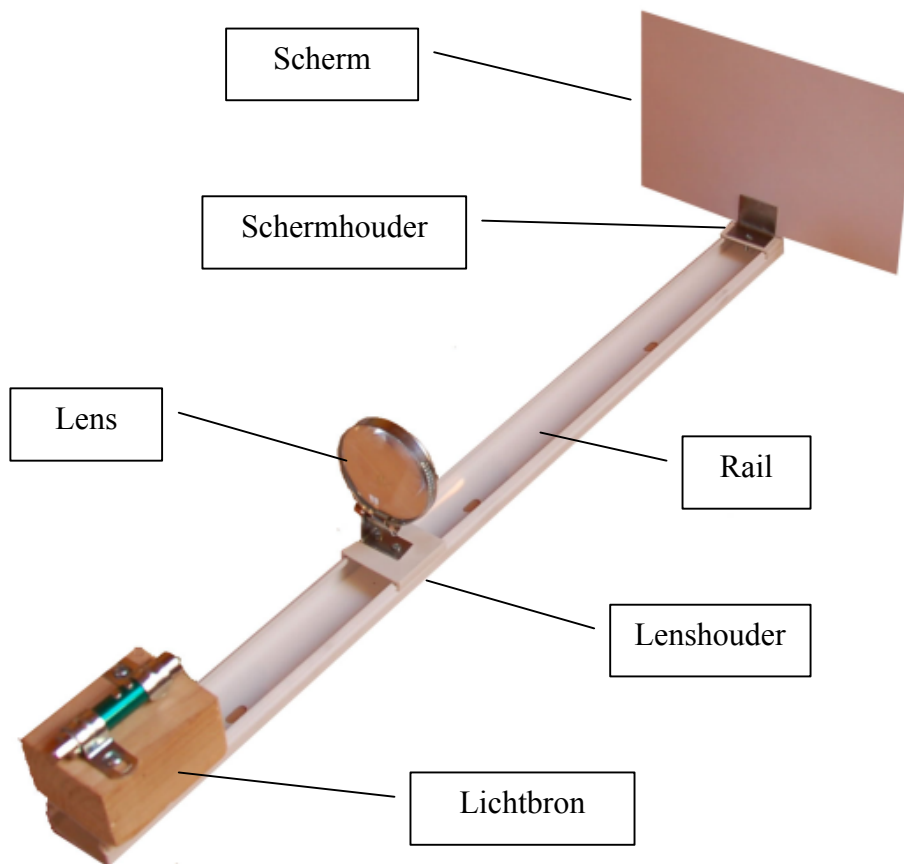


OPTISCHE BANK

Gebruiksaanwijzing

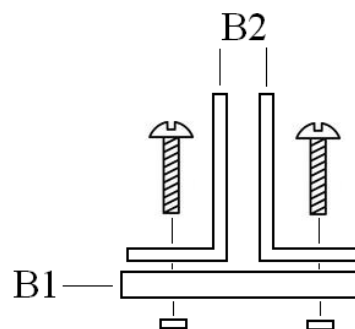


Onderdelen



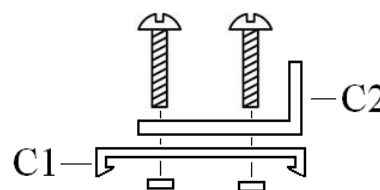
A) Schermhouder

1. Bevestig met de twee bijgeleverde bouten en moertjes de onderdelen B2 op het onderstel B1, gebruik makend van een schroevendraaier.
2. Duw het scherm B3 tussen de onderdelen B2.
3. Schuif voorzichtig, vanaf de zijkant, het gemonteerde scherm op de rail A.



B) Lenshouder

1. Bevestig met de twee bijgeleverde bouten en moertjes het onderdeel C2 op het onderstel C1.
2. Leg de lens C4 op de tafel en plaats de ring C3 er omheen, draai de schroef op de ring aan (zie fig. 1).
3. **OPGELET:** Neem nu de ring met de lens in de ene hand en hou dat goed vast, terwijl je met de ander hand de schroef een beetje losdraait. Er ontstaat een kleine ruimte tussen de ring en zijn schroef (zie fig. 2).
4. Plaats de ring op onderdeel C2 zodanig dat de kleine ruimte precies past in het gleufje van C2.
5. Schuif voorzichtig, vanaf de zijkant, de gemonteerde lens op de rail A.



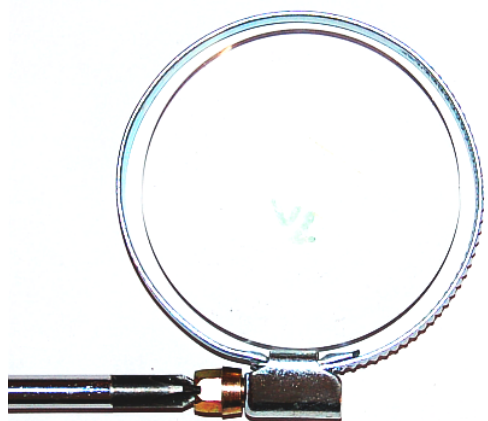
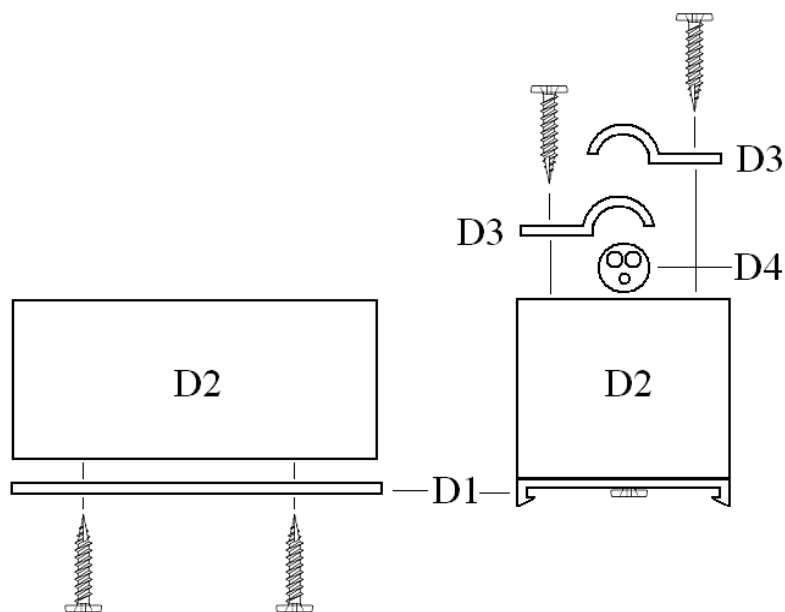


Fig. 1



Fig. 2

C) Lichtbron

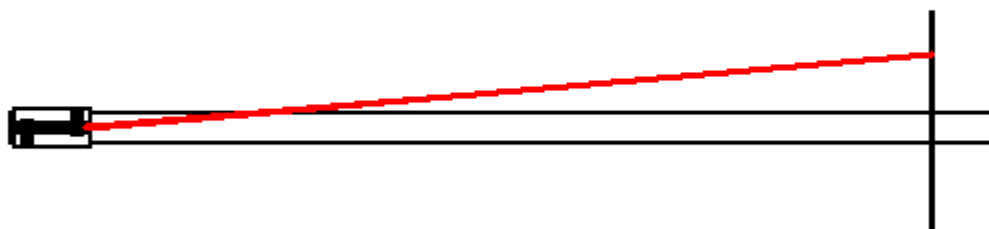


1. Schroef met de twee bijgeleverde houten schroeven de onderdelen D1 en D2 aan elkaar vast.
2. Plaats de lichtbron D4 op de houten voet D2 en klem het vast door, met de twee bijgeleverde houten schroeven, de twee onderdelen D3 (één aan elke kant) erop vast te maken.
3. Schuif voorzichtig, vanaf de zijkant, de gemonteerde lichtbron op de rail A.

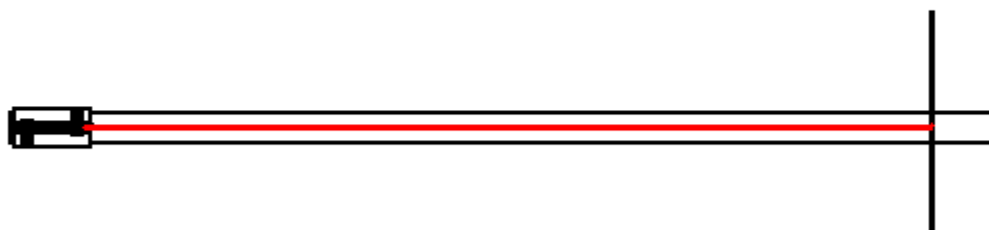
Uitlijning

1. Haal de lenshouder met de lens van the rail af.
2. Zet de laser pointer van de lichtbron aan.
3. Let op, het is bijzonder belangrijk dat de laserstraal perfect evenwijdig loopt met de rail, anders wijkt de laserspot af van de optische as (zowel in verticale als in horizontale richting)

FOUT



GOED



4. Draai de schroeven die onderdelen D3 vasthouden een beetje los en verplaats de lichtbron tot de laserspot perfect uitgelijnd is (je mag voor de verticale uitlijning stukjes papier gebruiken om onder de lichtbron te stoppen)

DAT IS KLAAR!